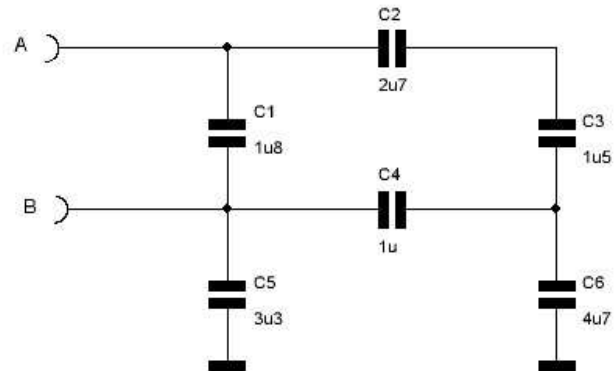


Aufgabe 3:



- Welcher Kapazitätswert ergibt sich zwischen den Anschlüssen A u. B?
- Wie groß ist die Gesamtkapazität, wenn am Punkt B gemessen wird?

Lösung: a)  $C_{AB} = 2,53 \mu\text{F}$ ; b)  $C_B = 4,51 \mu\text{F}$